



Platformă de lucru la înălțime cu accesorii de ridicare - tip PLI 900

Cod: PLI 900

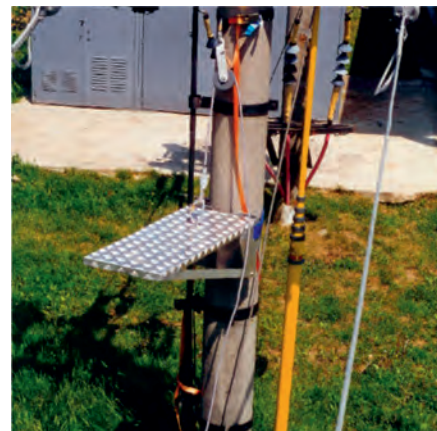
Platforma de lucru la înălțime cu accesorii de ridicare tip PLI 900 este utilizată ca punct de staționare la lucrări de intervenții la înălțime în vederea montării, întreținerii sau reparației unor echipamente fixate pe:

- stâlpii rețelelor electrice de distribuție de joasă sau medie tensiune scoase de sub tensiune;
- stâlpii rețelelor electrice de transport urban sau feroviar scoase de sub tensiune;
- stâlpii rețelelor de telefonie sau cablu TV.

Platforma de lucru poate fi utilizată pe stâlpii de lemn și din beton (cu secțiuni rotundă sau rectangulară).

Platforma PLI 900 este compusă din:

- platforma de lucru;
- sistemul de fixare pe stâlp prevăzut cu chingă din poliamida și manșon de protecție;
- scripete cu autoblocare pentru ridicarea / coborârea platformei de lucru;
- coardă statică pentru ridicarea platformei la înălțimea de lucru $\varnothing 10$ mm / L = 24 m;
- set de două carabiniere cu autoblocare.



Caracteristici tehnice

Perimetrul secțiunii rectangulare al stâlpilor pe care poate fi montată platforma (mm)	690 ÷ 1820
Diametrul stâlpilor pe care poate fi montată platforma (mm)	220 ÷ 580
Dimensiuni de gabarit (mm)	965 x 365 x 300
Încărcarea admisă a platformei (daN)	120
Sarcina maximă a scripetelui cu autoblocare (daN)	30
Masa totală (cu accesorii de fixare și ridicare) (kg)	14,7
Masa platformei (fără accesorii de fixare și ridicare) (kg)	10,9

Schelă mobilă din aluminiu - tip ClimTec

EN 1004

Cod: ClimTec

Schela mobilă ClimTec este realizată din elemente din aluminiu și poate fi utilizată la lucrări la înălțime de până la 7 m. Ea este compusă dintr-un etaj de bază la care pot fi adăugate (opțional) unul sau două supraetajări în funcție de necesități. Schela are o capacitate de încărcare de 200kg/mp.

Fiecare etaj al schelei este compus din mai multe elemente (ramă de bază, rame verticale (montanți), diagonale, balustrade, platformă cu trapă de acces, etc), asamblarea schelei putând a fi realizată fără scule ajutătoare, prin utilizarea propriilor elemente de îmbinare.

Platforma cu trapă de acces poate fi poziționată în poziția de lucru prin sprijinirea ei pe treptele laterale ale montanților, acest mod de poziționare permițând un reglaj simplu și eficient al înălțimii de lucru.

Prin poziționarea în formă de V a picioarelor extensibile de sprijin se mărește suprafața de sprijin a schelei pe sol, obținând astfel o creștere a stabilității ansamblului. Schela poate fi completată cu seturi de roți (cu diametre de 125 mm sau 150 mm, cu posibilitate de reglare pe înălțime pentru calare), contragreutăți pentru mărirea stabilității, alte elemente pentru sporirea siguranței și confortului în exploatare.

Urcarea spre platforma de lucru se face prin interiorul schelei, pe treptele striate ale unuia din montanții schelei.

Caracteristici tehnice	Schela de bază	Schela de bază + supraetajare 1	Schela de bază + supraetajare 1 + 2
Cod	710116	710130	710154
Înălțime de lucru maximă (A) (m)	3,00	5,00	7,00
Înălțime platformă (B) (m)	1,00	3,00	5,00
Înălțime totală schelă (C) (m)	1,95	4,00	6,00
Suprafață de plasare maximă (m)	1,92 x 1,42	1,92 x 1,42	1,92 x 1,42
Dimensiune platformă (m)	1,50 x 0,60	1,50 x 0,60	1,50 x 0,60
Masa (kg)	31	31 + 23	31 + 23 + 30

