



Dispozitiv detașabil de ancorare și fixare, tip clește, pentru scări KRAUSE

SR EN 795



Cod: P 2416

Dispozitivul detașabil de ancorare și fixare, tip clește, cu sistem de oprire a căderii, este destinat ancorării și fixării **scărilor culisante sau multifuncționale tip KRAUSE** pe stâlpi cu diverse secțiuni: stâlpi circulari cu diametre cuprinse între 150 ÷ 450 mm și pe stâlpi cu secțiune rectangulară cu laturile de maxim 450x335 mm.

Acest dispozitiv previne răsturnarea sau alunecarea scării și poate fi folosit și pentru asigurarea împotriva căderii de la înălțime a unui utilizator ce urcă/coboară sau lucrează pe scară, prin intermediul unui opritor de cădere cu alunecare pe suport de ancorare flexibil.

Prin acționarea **de la sol** a brațelor dispozitivului de ancorare, scara poate fi sprijinită, ancorată și fixată pe stâlpii rețelelor electrice, prevăzuți cu subtraversări de cabluri ce aparțin altor utilități (cablu TV, fibră optică, telefonie etc.).

Dispozitivul detașabil de ancorare și fixare tip clește, cu sistem de oprire a căderii, pentru scări tip KRAUSE este compus din următoarele elemente:

1. Sistem de ancorare și fixare tip clește
2. Suport de ancorare flexibil cu opritor de cădere și absorbitor de energie
3. Sistem de tensionare și blocare a suportului flexibil de ancorare

Sistemul de ancorare și fixare tip clește, cu sistem de oprire a căderii, utilizat pe scări tip KRAUSE, este de tip **detașabil**, el putând fi montat/demontat la extremitatea superioară a scării (ultimul tronson) și asigurat prin intermediul propriului sistem de zăvorâre pe prima treaptă a scării.

Suportul de ancorare flexibil cu opritor de cădere și absorbitor de energie se cuplează prin intermediul carabinierii la coarda de acționare a brațelor.

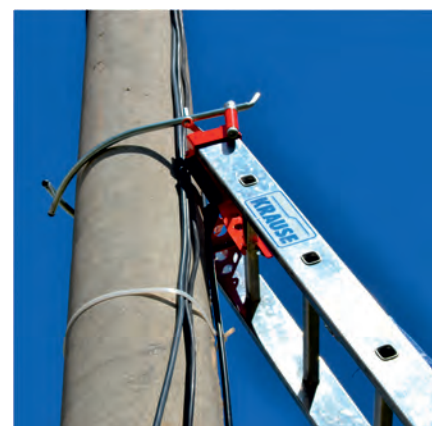
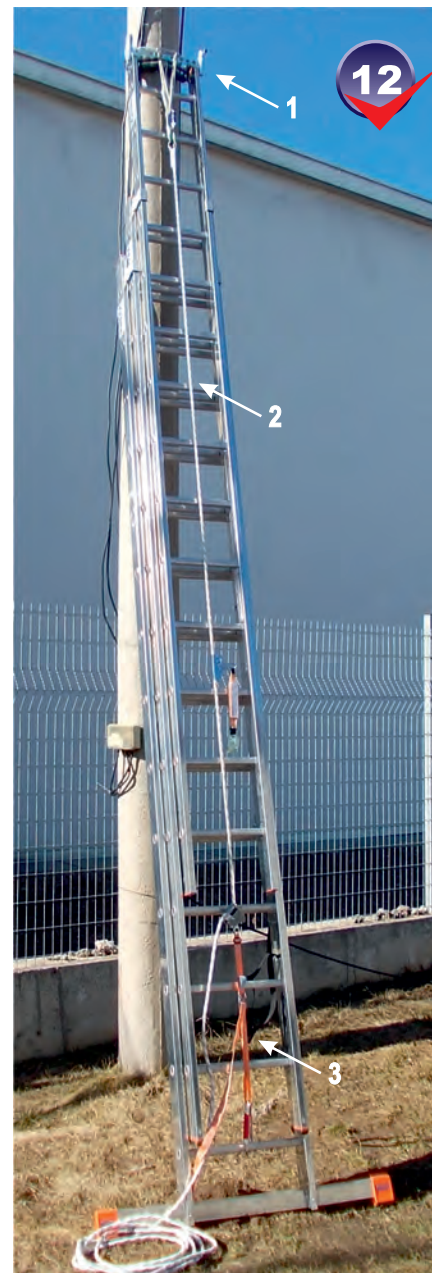
Sistemul de tensionare și blocare este format dintr-o chingă cu lungime reglabilă, o carabinieră și un dispozitiv de blocare. Sistemul are rolul de a menține tensionat suportul de ancorare flexibil astfel încât să fie evitată deschiderea accidentală a brațelor sistemului de ancorare a scării pe stâlp.

ATENȚIE!

Dispozitivul detașabil de ancorare și fixare tip clește, cu sistem de oprire a căderii, utilizat pe scări tip KRAUSE nu poate fi folosit decât de o singură persoană.

Utilizatorul trebuie să folosească un echipament individual de protecție care să conțină o centură complexă cu 3 / 5 puncte de prindere și cel puțin un mijloc de legătură.

Dispozitivul detașabil de ancorare și fixare tip clește împreună cu suportul de ancorare flexibil și sistemul de tensionare și blocare se livrează într-o husă protectoare din material textil impermeabil.



Caracteristici tehnice

| | |
|--|-------|
| Rezistență - solicitare statică (daN/3 minute) | 1.200 |
| Rezistență - solicitare dinamică (kg/3 m) | 100 |
| Sarcina maximă de utilizare (daN) | 150 |
| Masa (kg) (fără sistem de oprire a căderii) | 3,6 |