



Set de dopuri pentru montarea noilor manșoane aferente duzelor RAP

Setul de dopuri pentru poziționarea noilor tipuri de manșoane ale duzelor RAP este format dintr-un dop filetat M24x3, prevăzut cu un cap hexagonal pentru a permite fixarea manșonului pe placa de cofraj și un dop cu diametrul exterior de 31 mm care poate fi montat în celălalt capăt al manșonului, pentru a preveni intrarea betonului în manșon odată cu operația de turnare a plăcilor. Ambele dopuri sunt realizate din material plastic și pot fi refolosite de sute de ori.

Caracteristici tehnice	Dop filetat	Dop
Dimensiune filet	M24	-
Diametru (mm)	-	Ø 31
Lungime zonă activă (mm)	39	22



Dop filetat



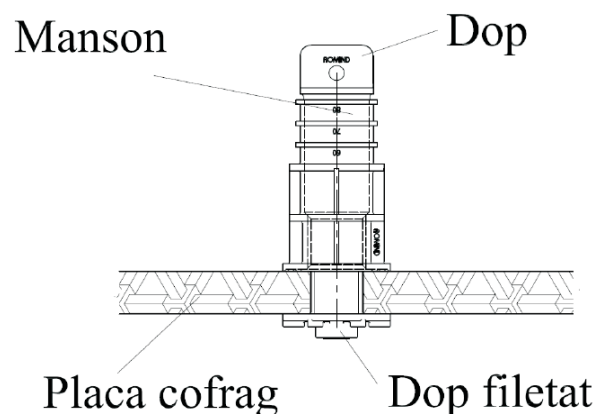
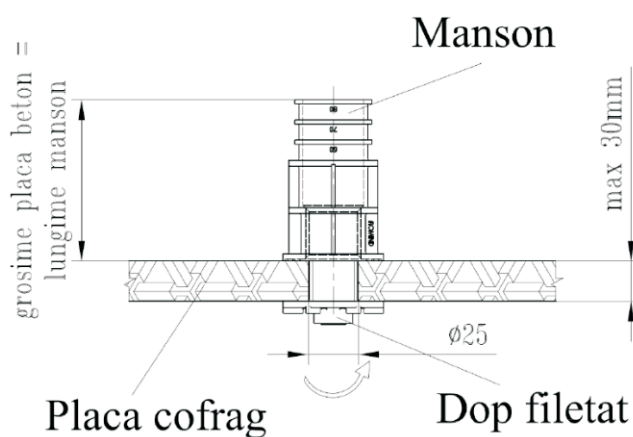
Dop

Instrucțiuni generale pentru poziționarea manșoanelor aferente crepinelor RAP în plăcile de beton, la turnarea acestora

Înainte de montaj se verifică componența manșon + dop filetat + dop (conform schiței). Se execută pe placa de cofraj găuri cu diametrul Ø 25 la pasul (distanța) de montaj a crepinelor RAP.

1. În găurile Ø 25 ale plăcii de cofraj se introduc, pe partea inferioară, dopurile filetate, iar pe partea opusă se înșurubează manșoanele. Strângerea se face aplicând asupra dopului filetat un moment maxim de $1,5 \div 2 \text{ Nm}$.

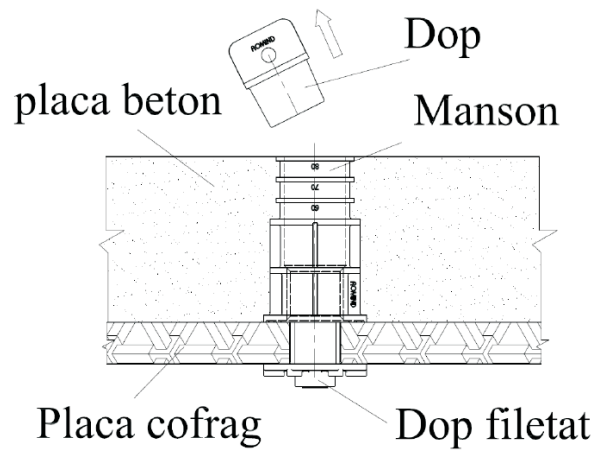
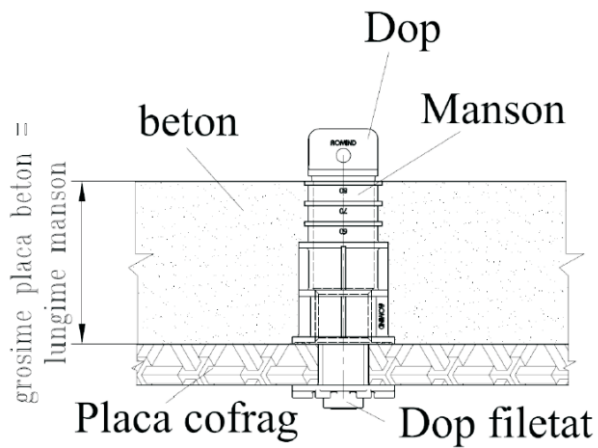
2. În capătul liber al manșonului se montează dopurile corespunzătoare.



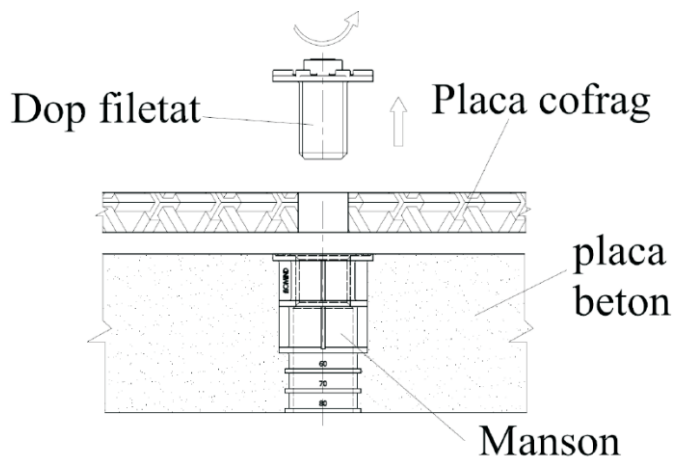
3. După montajul tuturor manșoanelor + dopurile filetate + dopurile, se toarnă beton până la nivelul superior al manșonului - astfel se obține grosimea de placă dorită.

Pentru uniformizarea betonului se recomandă folosirea unei plăci vibrante care se așează cofragul pentru placă.

4. După întărirea betonului se demontează dopurile.



5. Se rotește placa de cofrag cu 180°, se deșurubează dopurile filetate și se demontează placa de cofrag.



Observație: dopurile se recuperează și se reutilizează pentru realizarea plăcilor de beton următoare.