



Duză (crepină) tip RSD

Duzele tip RSD sunt utilizate în general în următoarele utilaje:

- filtre ionice;
- filtre cu strat compact.

Duzele tip RSD sunt realizate în mai multe tipuri constructive funcție de secțiunea de trecere a elementului filtrant și de gaura de trecere a supapei.

Acestea pot fi montate pe plăci metalice cauciucate sau necauciucate, plăci din PAFS, cu grosime cuprinsă între 14 și 34mm.

Duzele tip RSD se montează pe plăcile din filtre cu regenerare descendentă.

Duza tip RSD conține următoarele componente:

1. Tijă;
2. Element filtrant (6 variante constructive);
3. Subansamblu supapă (2 variante constructive).

Opțional duzele RSD pot fi prevăzute cu garnitură (șabă) din polipropilenă și / sau garnitură din cauciuc.

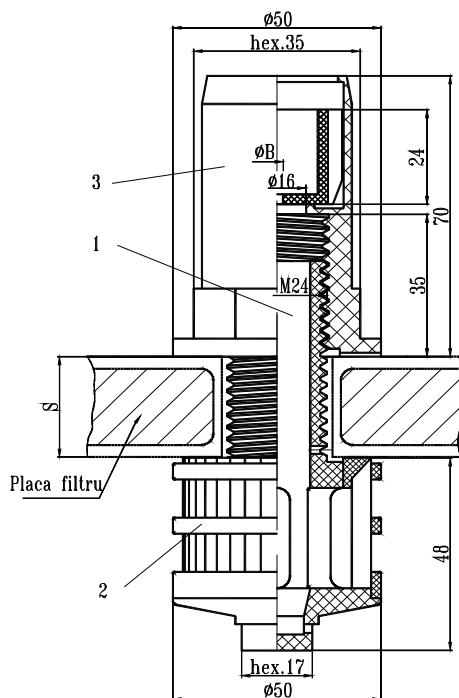
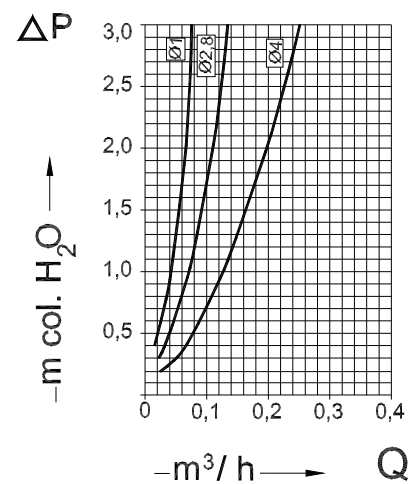


Diagrama de variație a pierderilor de presiune (ΔP) în funcție de debit (Q) la regenerare și dimensiunile găurii $\varnothing B$ de la subansamblu supapă pentru element filtrant 36 x 0,2



Observație: alte dimensiuni pentru gaura de la supapă "ØB" se pot executa la cerere

Model duza	Suprafață filtrantă mm ²	Dimensiune gaură montaj	Dimensiune gaură supapă "ØB"
RSD 24x0,2 - M24	96	Ø24 ÷ Ø27	Ø2 sau Ø2,8
RSD 36x0,2 - M24	144	Ø24 ÷ Ø27	Ø2 sau Ø2,8
RSD 36x0,4 - M24	288	Ø24 ÷ Ø27	Ø2 sau Ø2,8
RSD 36x0,45 - M24	324	Ø24 ÷ Ø27	Ø2 sau Ø2,8
RSD 24x2,0 - M24	912	Ø24 ÷ Ø27	Ø2 sau Ø2,8
RSD 24x2,6 - M24	1248	Ø24 ÷ Ø27	Ø2 sau Ø2,8