



## Colector inferior pentru filtre cu strat suport

**Cod: Colector ØD (ØD = diametrul filtrului pe care se montează)**

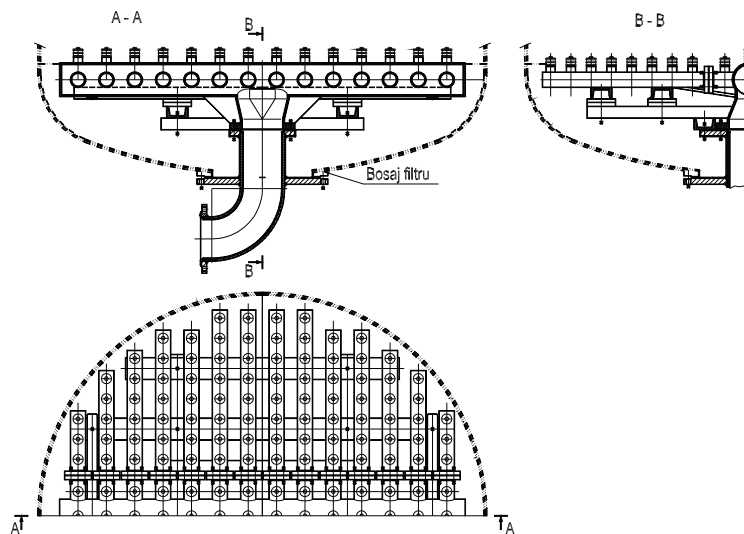
Colectorii asigură colectarea uniformă a fluidului de lucru, regenerantului epuizat și a apelor de spălare în filtrele regenerate în echicurent. Colectorul înlocuiește "jobenul" din filtrele ionice cu strat suport, îmbunătățind circulația fluidelor. Colectorii sunt realizați în mai multe tipuri constructive, funcție de diametrul filtrului și de debitul soluției care va fi vehiculat.

Se pot comanda colectori sau numai elemente componente distincte (ca piese de schimb pentru colectori existenți în filtre).

Colectorul inferior pentru filtrele ionice cu strat suport conține următoarele componente:

- Colector central (executat din rășină armată cu fibră de sticlă) prevăzut cu duze tip RD 36x0,2 - M24\*;
- Brațe distribuitoare (executate din rășină armată cu fibră de sticlă) prevăzute cu duze tip RD 36x0,2 - M24\*;
- Elemente de susținere (executate din oțel cauciucat);
- Elemente de asamblare (executate din oțel inoxidabil).

\* se pot monta și alte tipuri de duze cu secțiuni de trecere diferite



Denumire parametru	Valoare
Fluid de lucru în exploatare	apă demineralizată sau dedurizată
Fluid de lucru la regenerare	soluție HCl concentrație 5 ÷ 8 % soluție NaOH concentrație 3 ÷ 5 % soluție H <sub>2</sub> SO <sub>4</sub> concentrație 0,8 ÷ 5 % soluție NaCl concentrație 8 ÷ 12 %
Presiune de lucru maxim admisă:	6 bar
Presiunea maximă de încercare	10 bar
Temperatură de lucru	max. 80°C
Dimensiunea fantelor elementului filtrant	0,2 ± 0,050mm; 0,4 ± 0,050 mm